

SOVET

ITALIA



Slim

collection booklet

collection
booklet

Slim coffee table

Design **Matthias Demacker**

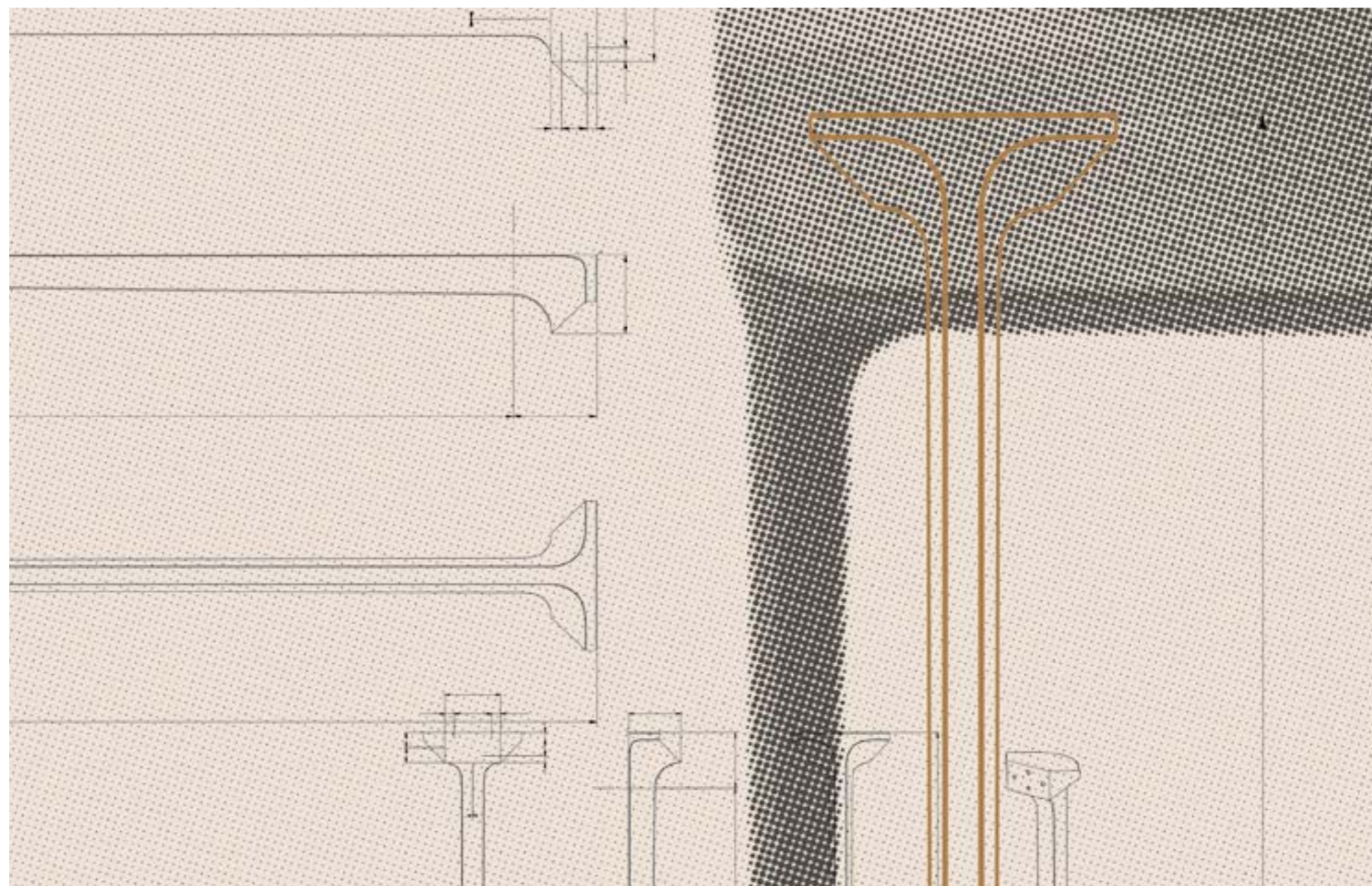
“
The Slim line is characterized by an essential design that conveys great lightness. Coffee tables meet all tastes and requirements, fitting all kinds of situations.

La serie Slim è caratterizzata da un design essenziale che esprime grande leggerezza. Tavolini che soddisfano ogni desiderio ed esigenza, in molteplici situazioni e abbinamenti.

”

Through a path of material deconstruction, I have obtained essential and minimal lines able to create a versatile structure, that can be integrated in different interior spaces regardless of their styles. This is the Slim concept, a versatile and at the same time multifunctional collection thanks to the various solutions offered. From tables, coffee tables and consoles to the sofa and the upholstered benches. The collaboration with Sovet allowed me to express the project the best way possible, using the aluminum to create the Slim structure with an engineering and technological precision, thanks to the company know-how in the furnishing design. The dialogue led us to the creation of an icon of the brand, recognizable in both domestic and contract projects all over the world.

Attraverso un percorso di destrutturazione della materia sono giunto a ricavare delle linee essenziali e minimali che permettessero di creare una struttura versatile e che si integrassero negli interni al di là dello stile di questi. Questo è il concept di Slim, una collezione versatile ed allo stesso tempo multifunzione grazie alle varie soluzioni proposte. Dai tavoli, tavolini e console fino ad arrivare al divano e alle sedute. La collaborazione con Sovet mi ha permesso di esprimere al meglio il progetto, realizzando la struttura Slim in alluminio con precisione ingegneristica e tecnologica che fonda le radici nel Know-how aziendale nella progettazione d'arredo. Il dialogo ha portato alla creazione di un'icona del brand, riconoscibile in spazi abitativi e progetti in tutto il mondo.



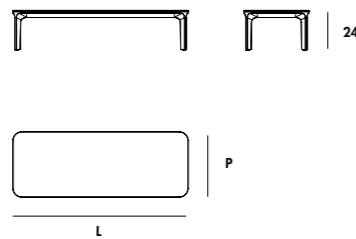
Models & Dimensions

Coffee table with aluminium legs and structure, various finishes. Top available in different measures, shapes, materials and finishes.

Tavolino con gambe e struttura in alluminio, varie finiture. Top disponibile in varie misure, forme, materiali e finiture.

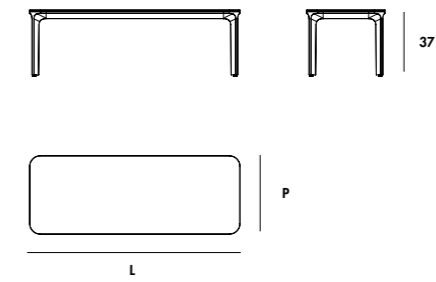
h24

80x80x24h
100x100x24h
120x120x24h
140x140x24h
140x60x24h
120x60x24h
160x60x24h
180x60x24h
120x80x24h
140x90x24h
90x45x24h
120x45x24h
140x45x24h
160x45x24h
200x45x24h



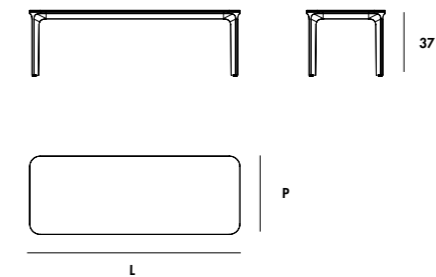
h37

80x80x37h
100x100x37h
120x120x37h
140x140x37h
140x60x37h
120x60x37h
160x60x37h
180x60x37h
120x80x37h
140x90x37h
90x45x37h
120x45x37h
140x45x37h
160x45x37h
200x45x37h



h46

80x80x46h
100x100x46h
120x120x46h
140x140x46h
140x60x46h
120x60x46h
160x60x46h
180x60x46h
120x80x46h
140x90x46h
90x45x46h
120x45x46h
140x45x46h
160x45x46h
200x45x46h



collection
finishes



TOP

Vetro Glass Cat. B



TEB1
Vetro extrachiaro laccato bianco latte
Extralight glass lacquered milky white

TEC1
Vetro extrachiaro laccato caffè
Extralight glass lacquered mocha

TEC2
Vetro extrachiaro laccato creta
Extralight glass lacquered clay

TEC3
Vetro extrachiaro laccato col. cemento
Extralight glass lacquered cement

TER4
Vetro extrachiaro laccato col. ruggine
Extralight glass lacquered rust

TEV2
Vetro extrachiaro laccato col. muschio
Extralight glass lacquered moss green



TEN1
Vetro extrachiaro laccato nero
Extralight glass lacquered black



TEM6
Vetro extrachiaro laccato col. tabacco
Extralight glass lacquered tobacco



TES1
Vetro extrachiaro laccato champagne
Extralight glass lacquered champagne

Vetro acidato Frosted glass Cat. E



AEB1
Vetro acidato bianco
Frosted white glass

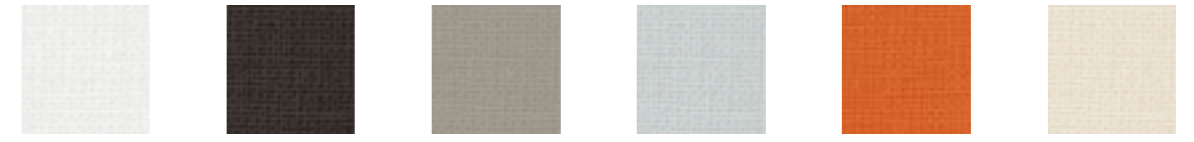
AEC2
Vetro acidato creta
Frosted clay glass

AEC3
Vetro acidato col. cemento
Frosted cement glass

AES1
Vetro acidato champagne
Frosted champagne glass

Net Glass

Cat. N



NEB1
Net glass bianco
White Net glass

NEC1
Net glass caffè
Mocha Net glass

NEC2
Net glass creta
Clay Net glass

NEC3
Net glass col. cemento
Cement Net glass

NER4
Net glass col. ruggine
Rust Net glass

NES1
Net glass champagne
Champagne Net glass



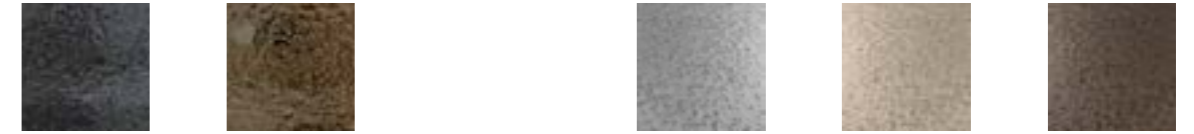
NEV2
Net glass col. muschio
Moss green Net glass

NEN1
Net glass nero
Black Net glass

NEM6
Net glass col. tabacco
Tobacco Net glass

Liquid glass/ Materia

Cat. SC



LFSP
Liquid Glass fumè specchio
Smoked liquid glass mirrored

LBSP
Liquid Glass bronzo specchio
Bronzed liquid glass mirrored

MESP
Materia extrachiaro specchio
Extralight mirror materia

MES1
Materia extrachiaro champagne
Extralight champagne materia

MBSP
Materia bronzo specchio
Mirrored bronzed materia

Legni Woods



NC
Noce canaletto
Canaletto walnut

RN
Rovere naturale
Natural oak wood

RG
Rovere tinto grigio
Grey-stained oak

WG
Rovere tinto wengè
Wengè-stained oak

HPL

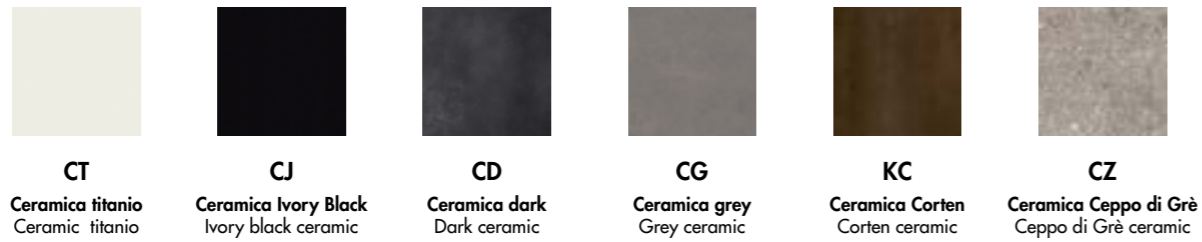


HB
Bianco bordo nero
White black edge

HN
Nero
Black

H4
Bianco bordo bianco
White white edge

Ceramica
Ceramic
Categoria CE1



CT
Ceramica titanio
Ceramic titanio

CJ
Ceramica Ivory Black
Ivory black ceramic

CD
Ceramica dark
Dark ceramic

CG
Ceramica grey
Grey ceramic

KC
Ceramica Corten
Corten ceramic

CZ
Ceramica Ceppo di Grè
Ceppo di Grè ceramic



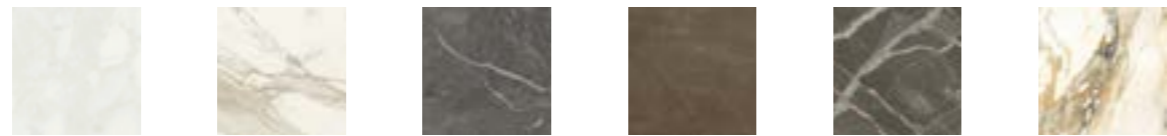
CC
Ceramica Calacatta
Prelucidata
Pre-polished Calacatta
ceramic

CX
Ceramica Stone Grey
Prelucidata
Pre-polished Stone Grey
ceramic

KR
Ceramica breccia reale
Breccia reale ceramic

KB
Ceramica travertino
stone beige
Travertino stone beige
ceramic

Ceramica
Ceramic
Categoria CE2



CA
Ceramica Arabescato light
Arabescato light
ceramic

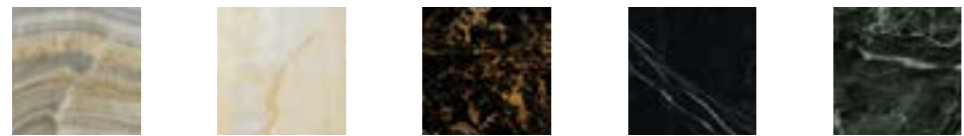
CL
Ceramica Calacatta
lucida
Polished Calacatta
ceramic

CY
Ceramica Stone grey
lucida
Polished Stone grey
ceramic

CU
Ceramica Gaudi Stone
Gaudi Stone
ceramic

CV
Ceramica Ombra di
Caravaggio
Ombra di Caravaggio
ceramic

CW
Ceramica Antique
Antique ceramic



CH
Ceramica Onice grigio
Grey onyx ceramic

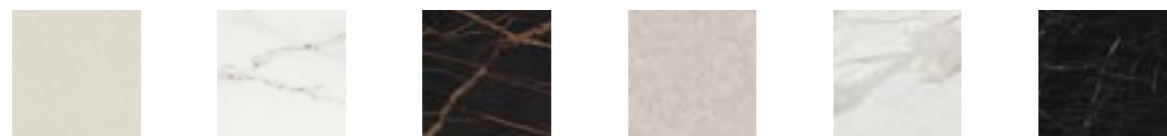
CI
Ceramica Onice oro
Gold Onyx ceramic

KO
Ceramica Black Gold
Black gold ceramic

CQ
Ceramica Marquinia
lucida
Polished Marquinia
ceramic

KV
Ceramica Verde Aver
Aver Green ceramic

Dekton
Categoria DE1



D01
Aeris Dekton
Dekton Aeris

D02
Rem Dekton
Dekton Rem

D03
Laurent Dekton
Dekton Laurent

D04*
Nebbia Dekton
Dekton Nebbia

D05
Morpheus Dekton
Dekton Morpheus

D06
Somnia Dekton
Dekton Somnia



D07*
Umber Dekton
Dekton Umber

D08*
Sirius Dekton
Dekton Sirius

* Dekton D04 / D07 / D08 non disponibili in larghezza superiore a 140 cm.
Dekton D04 / D07 / D08 not available in widths exceeding 140 cm.

LEGS

Alluminio
Alluminium



GB
Bianco gofrato
Embossed white

GC
Caffè gofrato
Embossed mocha

GT
Creta gofrato
Embossed clay

GN
Nero gofrato
Embossed black

GS
Sabbia gofrato
Embossed sand

LC
Cromo lucido
Polished chrome



BR
Metallo brunito
Burnished metal

STRUCTURE

Alluminio
Alluminium



GB
Bianco gofrato
Embossed white

GC
Caffè gofrato
Embossed mocha

GT
Creta gofrato
Embossed clay

GN
Nero gofrato
Embossed black

GS
Sabbia gofrato
Embossed sand

OA
Alluminio anodizzato
Anodized aluminium



BR
Metallo brunito
Burnished metal

Vetro

Le laccature utilizzate non presentano problemi di durata: basta evitare graffi e urti contro oggetti particolarmente duri e spigolosi. Il vetro è colorato solo sulla faccia posteriore sia nei vetri laccati coprenti mono e bicolore che nei vetri acidati laccati. La tonalità dei campioni proposti è indicativa e non va pertanto intesa in senso restrittivo; può infatti differire leggermente in conformità ai margini di tolleranza riconosciuti per i materiali impiegati. I materiali impiegati possono essere puliti tranquillamente solo con acqua oppure con un detergente neutro. Evitare l'uso di abrasivi, acidi o reagenti chimici. Il vetro è interpretato attraverso la sua trasparenza, pertanto la conformità al campione può differire a seconda della superficie e degli spessori impiegati. Un esempio lampante è dato dal vetro extrachiaro che nei campioncini si presenta completamente neutro ma che nei piani di dimensioni maggiori e con spessori più consistenti assume sfumature azzurro/verdi. Per tale ragione vi preghiamo anche di segnalare con particolare attenzione articoli che debbano essere affiancati o facenti parte di una stessa commissione.

La finitura bicolore consiste nella doppia laccatura nella parte interna della lastra di vetro. La prima laccatura, visibile attraverso la trasparenza del vetro, è disponibile nelle categorie B-D. La seconda laccatura, visibile internamente, equivale al colore pastello opaco utilizzato per ottenere le finiture di cat. B. Vi facciamo presente che in questo caso l'effetto finale differisce da quello creato dalla medesima laccatura attraverso il vetro, in particolare nei colori tenui.

Specchi

Gli specchi oro e rosa potrebbero presentare delle piccole imperfezioni dovute alle caratteristiche tecniche del materiale. Non possono essere utilizzati in luoghi umidi. Pulire solo con panni asciutti.

Ceramica

I campioni riportati sono una parte delle lastre che vengono lavorate. La lastra completa si può vedere nella corrispondente cartella. Pulire utilizzando acqua e una piccola quantità di detergente neutro. Evitare l'utilizzo di detersivi contenenti cere e prodotti ceranti per evitare la formazione di strati untuosi.

Legno

I colori dei legni sono campioni indicativi. Pulire utilizzando un panno morbido inumidito.

Metalli

I colori dei metalli sono campioni indicativi. Pulire utilizzando un panno morbido inumidito.

Tessuti/Pelli/Ecopelli/Velluti

I colori dei tessuti sono campioni indicativi. Per la cura e la manutenzione fare riferimento alle indicazioni riportate nelle rispettive cartelle e alle schede tecniche fornite dai produttori.

Se permangono dubbi contattare l'azienda.

Glass

The lacquering used for our furniture is extremely durable as long as you avoid scratching it or bumping particularly hard/sharp objects against it. The glass is lacquered only on the back side both for mono or two-tones lacquered and frosted lacquered glasses. The shade of the samples is only indicative and has not to be taken as restrictive. It can in fact slightly differ in conformity to the tolerances recognized for the materials used. All the materials we use can be easily cleaned with water only or with a mild detergent. Do not use abrasive materials, acids or harsh chemicals. The glass is interpreted through its transparency, therefore the conformity to the sample might differ according to the surface and the thickness used. For example, the extralight glass is completely neutral when seen in the small samples, but it takes a light blue/greenish shade when used on bigger or thicker tops. For this reason, we beg you to indicate carefully those articles which have to be placed side by side or which are part of the same commission.

The two-tones finish consists of a double lacquering on the internal part of the glass sheet. The first lacquering, which is visible through the transparency of the glass, is available in the finishes of cat. B-D. The second lacquering, which is visible internally, is the same of the mat pastel used to get the finishes of cat. B. Please notice that the final effect is different from the one created by the same lacquering through the glass, in particular when it comes to soft colours.

Mirrors

Gold and rose mirrors could have small imperfections due to the particular technical characteristics of the material. We recommend not to use them in damp areas. Clean only with a dry cloth.

Ceramic

The shown samples are part of the bigger slabs Sovet works with. The complete slab is visible in the corresponding folder. Clean using water and a small amount of neutral detergent. Avoid using detergents with wax and waxing products to avoid the formation of greasy layers.

Wood

Wood colours are indicative samples. Clean using a damp soft cloth.

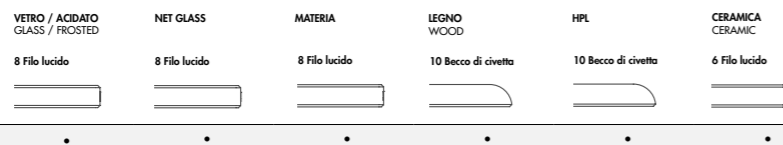
Metals

Metals colours are indicative samples. Clean using a damp soft cloth.

Fabrics/Leathers/Fake leathers/velvets

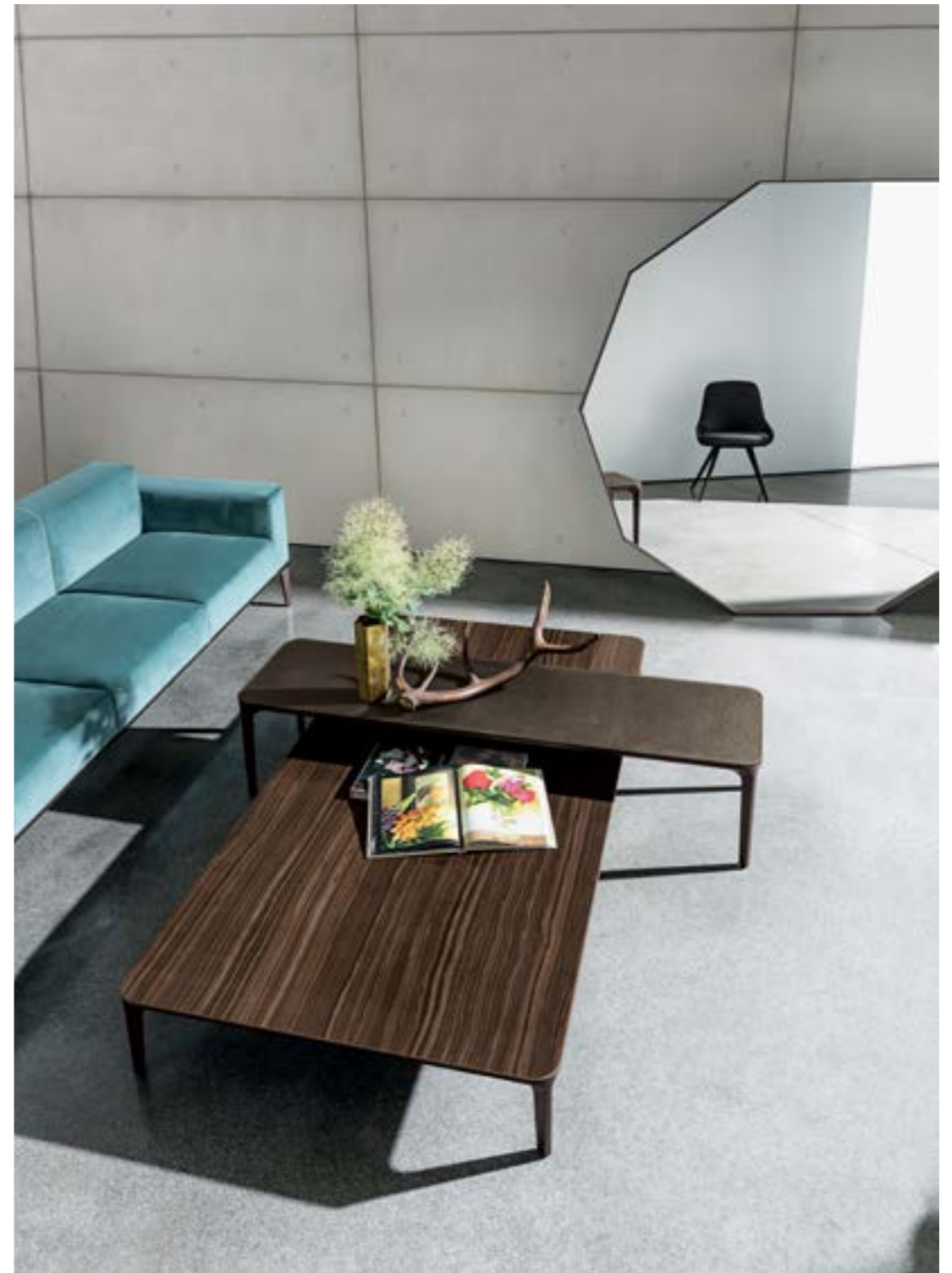
Fabrics colours are indicative samples. For care and maintenance please refer to the instructions present in the corresponding folders and to the technical sheets provided by the manufacturers.

In case of further doubt please get in touch with the factory.



Bordi/Edges

All tops



Slim coffee tables compositions structures GC tops MBSP and CF.



OLIVIERO TOSCANI





Slim coffee table structure GN top CT.



Slim coffee table structure GB top RN.
Slim coffee table structure GN top CD.

designer

Matthias Demacker

Matthias Demacker was born in southern Germany in 1970. He studied Design at FH Niederrhein in Krefeld and at the same time worked with a number of different architects' studios on trade fair exhibition stands. After graduating, he moved to Munich, worked for a number of interior design studios and in 2003 set up his own. He has received many acknowledgements at international level; among these, the Interior Innovation Award, the Nomination for the german Designpreis both in 2005, the red dot 2007 and the good design award 2010.

Matthias Demacker nasce nel sud della Germania nel 1970. Studia Design al FH Niederrhein di Krefeld e allo stesso tempo collabora con diversi studi di architettura nella progettazione e nell'allestimento di stand presso fiere ed esposizioni. Dopo la laurea si trasferisce a Monaco ed inizia a lavorare per diversi studi di interior design fino a che, nel 2003, fonda il proprio. Riceve diversi riconoscimenti a livello internazionale tra i quali: the Interior Innovation Award, la nomina per il Designpreis tedesco nel 2005, il Red dot 2007 e il Good Design Award nel 2010.

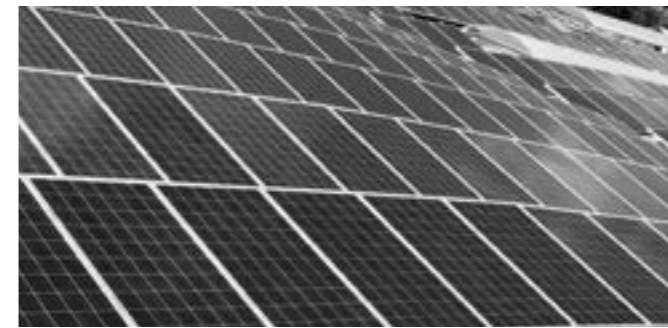


sustainability is made up of facts.

Sovet has always maintained a high attention to eco-compatibility since its birth in 1987, through the selection of raw materials and the study of production processes that have the lowest impact on the environment with the aim of creating long-lasting products.

Sovet ha sempre mantenuto alta l'attenzione all'ecocompatibilità sin dalla sua nascita nel 1987, attraverso la selezione delle materie prime e lo studio di processi produttivi che abbiano il minimo impatto sull'ambiente con lo scopo di creare prodotti durevoli nel tempo.

photovoltaic systems



For its production processes, Sovet uses energy coming directly from renewable sources. Thanks to its photovoltaic systems, it is able to meet its own energy demand.

Per la sua produzione Sovet utilizza infatti energia derivante direttamente da fonti rinnovabili. Attraverso impianti fotovoltaici riesce a soddisfare il proprio fabbisogno energetico.



502695,549 kg emmissions saved per year



2989 trees saved per year



165 barrels of oil saved per year

packaging



Sovet uses cardboard packaging with limited presence of oil-derivates.

Sovet usa imballi di cartone costruiti ad hoc con limitata presenza di derivati del petroli.



reducing plastic is an habits



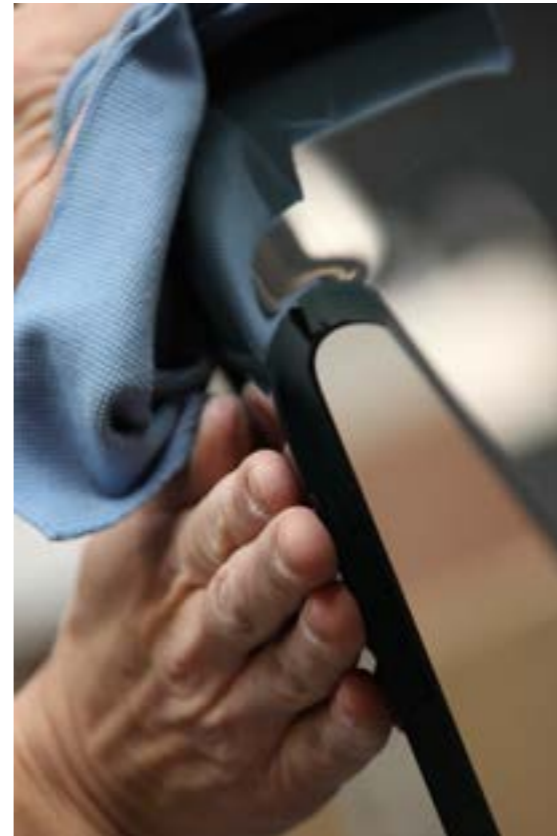
To reduce the consumption of plastic and disposable bottles within its offices and production, Sovet created metal water bottles.

Per ridurre il consumo di plastica e bottiglie monouso all'interno dei suoi uffici e della produzione, Sovet ha creato delle borracce in metallo.

made in italy

The creative use of industrial processes, the use of raw materials of highest quality and the scrupulous work of master craftsmen, allow Sovet to create high quality and 100% Made in Italy collections. Thanks to state-of-the-art industrial automation systems, Sovet is also able to meet also large supply needs for contract spaces, always granting the highest quality standards. The company takes a continuous search path for materials, to create an offer of accessories that complement one another, furnishing different kinds of environments with the maximum freedom when it comes to customization.

L'impiego creativo dei processi industriali, l'utilizzo di materie prime di assoluta qualità e le scrupolose lavorazioni eseguite da maestranze artigiane, permettono a Sovet di ottenere collezioni di alta qualità e 100% Made in Italy. Grazie a sistemi di automazione industriale all'avanguardia Sovet è in grado di soddisfare anche esigenze per grandi forniture destinate a spazi contract, sempre garantendo i più elevati standard qualitativi. Sovet intraprende un percorso di ricerca dei materiali per creare un'offerta di complementi che si integrino tra di loro, arredando varie tipologie di ambienti con la massima possibilità di personalizzazione.





[sovet.com](https://www.sovet.com)